

SCHEDA  
ORDINE

EP3



Il propulsore elettrico per carrozzine EP3 è riconducibile al codice nomenclatore del SSN (Sistema Sanitario Nazionale) con uno dei seguenti codici: 12.21.27.006 (carrozzina elettrica ad uso interno, codice dispositivo 1804400), 12.21.27.009 (carrozzina elettrica ad uso esterno, codice dispositivo 1804400).  
Nel nuovo nomenclatore emanato dal Ministero della Salute: 12.24.09.015 (kit di motorizzazione universale per carrozzine, codice dispositivo 1804400).  
Design registrato: 402020000002686  
I codici riportati sono indicativi e a completa discrezionalità del medico prescrittore.

Data ...../...../..... Utilizzatore ..... Responsabile .....

## PRODOTTO

### PROPULSORE ELETTRICO PANDHORA EP3 STANDARD (500W / 36V 13A)

- Display LCD a colori 3D new
- 1 freno a disco elettro idraulico
- Retromarcia

PND-P3-STD

### PROPULSORE ELETTRICO PANDHORA EP3 PLUS (1000W / 48V 17A)

- Display LCD a colori 3D new
- Doppio freno a disco elettro idraulico frizionabile
- Luci Led anteriore e posteriore
- Retromarcia
- Cruise control

PND-P3-PLS

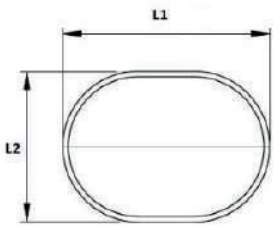
### PROPULSORE ELETTRICO PANDHORA EP3 OFF ROAD (1000W / 48V 17Ah)

- Allestimento off-road
- Retromarcia
- Ruota Fat tubeless antiforatura

PND-P3-OFF

# MARCA E MODELLO CARROZZINA

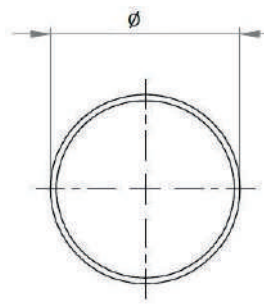
## SEZIONE TUBI ANTERIORI TELAIO



- Ovale/Quadrato**
- L1 .....
- L2 .....



**L3 (distanza est-est)**  
 Da prendere a 330 mm dal suolo  
 .....



- Tondo**
- Ø .....

- Inclinazione telaio anteriore 90°**
- Inclinazione telaio anteriore .....°**

## MANUBRIO



Altezza (H)  
 170mm



Altezza (H)  
 150mm

## ACCESSORI

- Configurazione Tetra
- Batteria trasportabile in aereo 36 V/4,4 Ah
- Specchietto retrovisore

- Vassoietto porta oggetti

- Borsetta da viaggio



\*Disponibili su richiesta altri accessori

## NOTE

Si prega di indicare di seguito eventuali esigenze particolari

.....

.....

.....